

Referenzliste 2019

Ingenieurbüro für
Landschaftsplanung
DI Mag. Otmar Stöckl

Öffentliche Freiräume



Umgestaltung Kreisverkehr Weliosplatz	Wels	2018-19
Visualisierung für die Umgestaltung Kreisverkehr Engel und Radabstellplatz (in Zusammenarbeit mit DI Loacker)	Lustenau, Vbg.	2018
Freiraumkonzept Neugestaltung Vorplatz Spektrum	Pucking	2018
Parkplatzgestaltung bei Hochhaus (in Zusammenarbeit mit DI Loacker)	Hohenems, Vbg.	2018-19
Löwenfeldschule Teilnahme als Fachpreisrichter	Linz	2018
Gestaltungskonzept Platzgestaltung Schörfling	Schörfling am Attersee	2018
Freiraumkonzept Grünzug St. Martin	St. Martin im Innkreis	2017-19
Raumkonzept für den Generationenpark Kronbergerteich	Haag am Hausruck	2017-19
Begleitung bei LEADER Einreichung Generationenpark	Haag am Hausruck	2017-19
Teilnahme Workshop Ottensheim "Zentrum-Nord"	Ottensheim	2017
Planungsworkshop Stadtkernentwicklung	Gallneukirchen	2017
Teilnahme Workshop Strategieplan Traun Mitte	Traun	2017-18
Freiraumkonzept Beserlpark Traun Zentrum	Traun	2018-19
Erweiterung Friedhofanlage der Pfarre Ternberg	Ternberg	2017
Freiraumkonzept Attraktivierung Wels Traunufer	Wels	2015
Visualisierung für Gestaltung der Grünanlage für Fahnenrondell (in	Lauterach, Vbg.	2017
Vorkonzept Masterplan für das Messegelände Wels	Wels	2017
Umgebungsgestaltung Jannersee (in Zusammenarbeit mit DI Loacker)	Lauterach, Vbg.	2017-19
Revitalisierung Volksgarten Wels	Wels	2016-17
Sanierungskonzept für den Burggarten Wels	Wels	2017-2019
Raumentwicklungskonzept Neues Quartierszentrum Hofsteigplatz (in Zusammenarbeit mit DI Loacker)	Lustenau, Vbg.	2016
Wegsanierung Reinberg	Wels	2016
Attraktivierung der Parkanlage Böhmerwaldstraße	Wels	2016-17
Attraktivierung der Parkanlage Sandwirtstraße	Wels	2016-19
Platzgestaltung Langholzfeld - Örtliche Bauaufsicht	Pasching	2016
Erweiterung Parkanlage Friedenspark Billrothstraße	Wels	2016-19
Zentrumsplanung Lustenau - Außenanlagen Rathausquartier (in Zusammenarbeit mit DI Loacker)	Lustenau, Vbg.	2016
Sanierung Parkanlage Albrechtstrasse	Wels	2016-17

Pfarrzentrum - Neugestaltung Kirchenplatz, Außenanlagen Musikprobenraum, Stellplätze Ortszentrum	Zell an der Pram	2015-18
Erweiterung der Freizeitangebote im Hermann Gmeiner Park (in Zusammenarbeit mit DI Loacker)	Dornbirn, Vbg.	2015-16
Linz Hessenpark Bürgerbeteiligung	Linz	2016-17
Ausführungsplanung Kirchplatz in Rattenbach (in Zusammenarbeit mit DI Sammer)	Rattenbach, DE	2015-16
Gestaltung der Außenanlagen Bahnhof Lustenau (in Zusammenarbeit mit DI Loacker)	Lustenau, Vbg.	2015-17
Konzept Platz der Begegnung	Neumarkt i. Hausruck	ab 2015
Parkkonzept Hallein Stadtpark	Hallein	2014-15
Tierheim Arche Wels - Neugestaltung Außenanlage	Wels	2014-15
Wels Freieung - Umgestaltung Parkanlage	Wels	2014-15
Braunau Naherholungsgebiet "Im Tal" - Bürgerbeteiligung - Masterplan - Freiraumplanung	Braunau	2014-16
Braunau Palmpark - Parkrevitalisierungskonzept	Braunau	2014
Erweiterung Urnenstelenanlage Friedhof Ried	Ried im Innkreis	2014
Betriebsgebietserweiterung und Baulandumlegung Wallenmahd - Landschaftsplanung (in	Dornbirn, Vbg.	2014-15
Marktstraße Nord Hohenems - Außenraumgestaltung (in Zusammenarbeit mit DI Loacker)	Hohenems, Vbg.	2014-15
Gestaltung Kirchenvorplatz Meiningen (in Zusammenarbeit mit DI Loacker)	Meiningen, Vbg.	2014
Bushaltestelle Lauterach - Rathaus - Gestaltungsplanung	Lauterach, Vbg.	2014
Quartierszentrum Hofsteigplatz - Gestaltungsplanung (in Zusammenarbeit mit DI Loacker)	Lustenau, Vbg.	2014
Gestaltungsansätze im Teilraum - L190/Karl-Höll-Straße/Montfortplatz (in Zusammenarbeit mit DI Loacker)	Lauterach, Vbg.	2014
Alter Rhein Landesradweg - landschaftsgestalterische Begleitplanung (in Zusammenarbeit mit DI Loacker)	Lustenau, Vbg.	2013-14
Naschgarten Thurnharting - Gemeinde Pasching - Bauaufsicht	Pasching	2013
Kremspark	Ansfelden	2013
Gedenkstätte Schloss Hartheim - Grabmal	Alkoven	2013
Urnenstelenanlage Friedhof Raab	Raab	2013
Besucherparkplatz Alter Rhein - Süd (in Zusammenarbeit mit DI Loacker)	Lustenau, Vbg.	2013
Generalinstandsetzung Kurpark Grafenau (in Zusammenarbeit mit DI Sammer)	Grafenau, Bayr. Wald	2013-15
Gestaltung der Außenanlagen Bahnhof Lauterach Mitte (in Zusammenarbeit mit DI Loacker)	Lauterach, Vbg.	2012-13
Umbau und Radweg Ortsdurchfahrt Alberschwende (in Zusammenarbeit mit DI Loacker)	Alberschwende, Vbg.	2012
Neugestaltung L190 Ortsdurchfahrt Lauterach Zentrum (in Zusammenarbeit mit DI Loacker)	Lauterach, Vbg.	2012
Freiraumkonzept Kirchenvorplatz Gemeinde Pucking	Pucking	2012
Umgestaltung Volksgarten Linz	Linz	2011-13
OK Kulturquartier - Beratungsleistungen	Linz	2011-12

Pollheimer-Park Wels - Freiraumkonzept - Workshops - Bürgerbeteiligung	Wels	2011-14
Innlände Schärding - Beratung Hochwasserschutz	Schärding	2011
Parkplatzgestaltung Schwarzenberg (in Zusammenarbeit mit DI Loacker)	Schwarzenberg, Vbg.	2011
Neugestaltung der Außenanlagen St.-Antonius-Kapelle (in Zusammenarbeit mit DI Loacker)	Lustenau, Vbg.	2010-12
Gestaltung Ortszentrum Oberschlierbach	Oberschlierbach	2008
Domplatz Stadt Linz - Pflanzkonzept	Linz	2008
Stift Kremsmünster- Konventfriedhof	Kremsmünster	2007
WAG Steyr – Stellplatzkonzept	Steyr	2006-14
WAG Linz – Parkplatzkonzept Waldmüllergang	Linz	2006
Park & Ride Zell/Pram	Zell/Pram	2006-07
Park & Ride Riedau	Riedau	2006-07
Freibad Bad Hall	Bad Hall	2005-08
Landschaftspark BinderMichl – Spallerhof	Linz	2005-07
Icube Lustenau (in Zusammenarbeit mit DI. Loacker)	Lustenau, Vbg.	2005
Baumax (in Zusammenarbeit mit DI. Loacker)	Dornbirn, Vbg.	2005
Seeuferpark Hard - Bodensee (in Zusammenarbeit mit DI. Loacker)	Gemeinde Hard, Vbg.	2004-05
Schiffsanlegestelle Hohentwiel (in Zusammenarbeit mit DI. Loacker)	Gemeinde Hard, Vbg.	2004
Straßen- und Ortsdurchfahrtsgestaltung (Gesamtplanung inkl. Bepflanzungsplanung und Bauaufsicht)	Wesenufer, Gemeinde Waldkirchen	2003-07
Kirchenplatz Zell an der Pram (Gesamtplanung inkl. Bepflanzungsplanung und Bauaufsicht)	Pfarrde Zell an der Pram	2003-04
Kreisel Dornbirn – Pflanzplanung und Visualisierung (in Zusammenarbeit mit DI Loacker)	Stadt Dornbirn, Vbg.	2003-04
Urnenstelenanlage Waldfriedhof Ried/Ikr.	Stadt Ried	2003-04
Obsterlebnispark Lohnsburg (EUREGIO-Projekt)	Obst- und Gartenbauverein Lohnsburg	2002-05
Lochau Bahnhofsvorplatz - Umgestaltung (in Zusammenarbeit mit DI. Loacker)	Gemeinde Lochau, Vbg.	2002-03
Parkrevitalisierung Kurpark Gallspach	Marktgemeinde Gallspach	2001 (nicht realisiert)
Landschaftspark Windischgarsten	Marktgemeinde Windischgarsten	2001-05
Friedhofneugestaltung Neuschönau/Bayrischer Wald (in Zusammenarbeit mit DI Sammer)	Gemeinde Neuschönau/Bayr. Wald	2001-03
Straßen- und Ortsdurchfahrtsgestaltung (Gesamtplanung inkl. Bepflanzungsplanung und Bauaufsicht)	Gemeinde Zell an der Pram, OÖ	2000-02
Straßen- und Ortsdurchfahrtsgestaltung (Gesamtplanung inkl. Bepflanzungsplanung und Bauaufsicht)	Gemeinde Polling, OÖ	2000-01
Freizeitareal Badesees Going	Tourismusverband Going	1999
Freizeitareal / Skate- und Jugendpark	Stadt St. Valentin	1999
Platzgestaltung, Freiraumkonzept Park- & Spielraum	Stadt St. Pölten Wirtschaftskammer St. Pölten	1999
Freiraumkonzept Stadtplatz – Teilbereich	Stadt Wr. Neustadt	1997
Freiraumkonzept Schul- & Sportgelände	Marktgemeinde Peilstein	1997
Parkgestaltung	Stadt Perg	1997
Außenanlagen Hotel Porschehof	Porsche- Hotel Zell/See	1997

Straßen- und Ortsdurchfahrtsgestaltung - Gesamtplanung inkl. Bepflanzungsplanung und Bauaufsicht (in Zusammenarbeit mit DI Loacker)	Gemeinde Meiningen, Vbg.	1994
Straßen- und Ortsdurchfahrtsgestaltung (in Zusammenarbeit mit DI Loacker)	Gemeinde Schnifis, Vbg.	1993
Freiraumkonzept gesamtes Institutsareal	Institut Hartheim, Alkoven	1989-99

Wohnen - Büro - Gewerbe



Umgebungsgestaltung Schloß Kolhof	Völkermarkt	2018-19
Wohngebietspark Hasenfeld (in Zusammenarbeit mit)	Lustenau, Vbg.	2018
Umgestaltung Kurhauspark	Schärding	2018-19
Ökologische Begleitplanung für das Umspannwerk	Weibern	2019
Bepflanzungsplanung Umspannwerk St. Peter	St. Peter am Hart	2019
Neugestaltung IKUNA Waldkirchen	Waldkirchen	2018-19
Bepflanzungsplanung für die Vöstalpine	Linz	2018
Ersatzparkplätze an der Stahlstraße		
Stellplatzkonzept für die Wohnanlage Alte Seestraße	Windischgarsten	2018
Wohnanlage Maria-Theresienstraße (in Zusammenarbeit mit DI Loacker)	Lustenau, Vbg.	2018
Wohnanlage Quartier an der Schillerallee (in Zusammenarbeit mit DI Loacker)	Hohenems, Vbg.	2018
Stellplatzkonzept für die Wohnanlage Musikerviertel	Steyr	2018
Wohnanlage Albert-Birkle-Straße - Gestaltungsbeitrag (in Zusammenarbeit mit Schwarzenbacher Struber Architekten ZT GmbH)	Salzburg	2018
Wohnbebauung Riedenburgkaserne (Bauaufsicht, Bepflanzungsplanung)	Salzburg	2017-19
Wohnen Innenstadt Brauerei, Planung und	Passau	2017
Fa. Blum Werk 6 - Parkplatzgestaltung Bepflanzungsvorschlag (in Zusammenarbeit mit DI Loacker)	Gaissau, Vbg.	2016
Neugestaltung der Zufahrt für Fa. Rosen Waibel (in Zusammenarbeit mit DI Loacker)	Mäder, Vbg.	2017
Fa. Blum Werk 8 - Biotopgestaltung Wallenmahd (in Zusammenarbeit mit DI Loacker)	Dornbirn, Vbg.	2016
Seniorenwohnheim Itzling (in Zusammenarbeit mit Schwarzenbacher Struber Architekten ZT GmbH)	Salzburg	2015-17
Wohnanlage Bergmannstraße (in Zusammenarbeit mit DI Loacker)	Dornbirn, Vbg.	2015
Fa. Blum Werk 8 - Außenraumkonzept (in Zusammenarbeit mit DI Loacker)	Dornbirn, Vbg.	2015
Wohnanlage Herrenhofgasse - Einreichprojekt (in Zusammenarbeit mit DI Loacker)	Feldkirch, Vbg.	2015
Generationenwohnen Bärgründe (in Zusammenarbeit mit Schwarzenbacher Struber Architekten ZT GmbH)	Salzburg	2014-17

Fa. Blum Werk 3 - Pflanzplanung für die Parkplatzerweiterung	Dornbirn, Vbg.	2013
Hohenems Beckareal - Neugestaltung Innenhof (in Zusammenarbeit mit DI Loacker)	Hohenems, Vbg.	2013
Neuer Wohngebietspark Schlossgasse (in Zusammenarbeit mit DI Loacker)	Dornbirn, Vbg.	2013
Bebauung Sonnwies - Vorprojekt Außenanlagen (in Zusammenarbeit mit DI Loacker)	Lauterach, Vbg.	2012-13
Erweiterung Betriebsbaugelände und ökologische Ausgleichsflächen Fa. Fuchshuber	Hörsching	2012
Wohnbebauung Magdalena - Freiraumkonzept für Beirat Stadtgestaltung	Linz	2012
Pflasterschaugarten Fa. Hasenöhr	Ennsdorf	2011-12
Seniorenwohnhaus Stadtpark Hallein - naturschutzfachliches Einreichprojekt	Hallein	2011
Musterhaus Genböck - Musterhauspark Haid	Haid	2011
Bezirksalten- und Pflegeheim Esternberg	Esternberg	2007-09
Modellwohnanlage Sonnenpark	Salzburg Aigen-Süd	2003-09
Caritas Wohnheim St. Bernhard	Engelhartzell	2001-03
Seniorenwohnheim Unternalb (Gesamtplanung)	Caritas	2001-02
Freiraumkonzept Wohnanlage Liebigstraße, Linz (Gestaltungsbeirat)	EBS, Linz	2001
Solar City, Linz – Landschaftspark und Festplatz Bauaufsicht (in Zusammenarbeit mit Atelier Dreiseitl)	Magistrat Linz	2000-02
Freiraumkonzept Fa. Greiner	Greiner Extrusionstechnik,	2000-01
Freiraumkonzept Wohnanlage Stiegl, Salzburg	Wohnungsgenossenschaft „Die	1999-01
Wohnheim Elise Lehner Weg	Diakonie Gallneukirchen	1998
Altenfeldner Werkstätten, St. Elisabeth	Sozialhilfverband Rohrbach	1998
Freiraumkonzept St. Isidor, Linz	Caritas Linz	1995
Caritas Wohnheim für Mehrfachbehinderte Hartriegelgasse	Caritas Wien	1994-96

Schule - Sport - Spiel



Neugestaltung Vorplatz und Spielplatz für den Kindergarten Engelbach (in Zusammenarbeit mit DI	Lustenau, Vbg.	2018-19
Umgestaltung Spielplatz Rose (in Zusammenarbeit mit DI Loacker)	Dornbirn, Vbg.	2018
Erweiterung des IKUNA Naturresort	Natternbach	2018-19
Neugestaltung Spielplatz für den Kindergarten	Leonding	2018
Planung der Freianlagen für die Sanierung und Erweiterung der Probst-Seyberer Mittelschule (in Zusammenarbeit mit DI Sammer)	Grafenau, Bayern	2017-18
Neugestaltung Kinderspielplatz Kindergarten	Leonding	2017-18

Neugestaltung Spielplatz Nöbauerstraße	Leonding	2017-18
Neugestaltung Spielplatz Ederackerstraße	Leonding	2017-18
Außenraumgestaltung der VS Edlach (in Zusammenarbeit mit DI Loacker)	Dornbirn, Vbg.	2015-16
Erweiterung des Sportzentrums	Eidenberg	2016-18
Attraktivierung der Spielplätze in der Freizeitanlage	Wels	2016
Sanierung Fitnessparcours Reinberg	Wels/ Thalheim	2016-19
Spielplatz Leonding Hainzenbachstraße	Leonding	2016-17
Spielplatz Altschwendt	Altschwendt	2015
Expositur Außenanlage der VS Kirchdorf (in Zusammenarbeit mit DI Loacker)	Lustenau, Vbg.	2015
Kinderbaustelle (in Zusammenarbeit mit DI Loacker)	Lauterach, Vbg.	
Neu- u. Umgestaltung der Außenanlage VS Kirchdorf (in Zusammenarbeit mit DI Loacker)	Lustenau, Vbg.	ab 2015
Freizeitpark/Skateanlage	St. Valentin	ab 2012
Sport- und Freizeitzentrum Wiesenrain (in Zusammenarbeit mit DI Loacker)	Lustenau, Vbg.	2011-12
Sport- und Freizeitanlage Aurach am Hongar	Gemeinde Aurach am Hongar	2010-12
Um- und Neugestaltung der Außenanlage Volksschule Hohenems Markt (in Zusammenarbeit mit DI Loacker)	Hohenems, Vbg.	2010-11
Neugestaltung Spielplatz "Elsterweg" (in Zusammenarbeit mit DI Loacker)	Dornbirn, Vbg.	2010
Spielplatz LGS Bad Schallerbach - Botanica 2009	Bad Schallerbach	2009
Gestaltungskonzept Sport- und Freizeitanlage Zell/Pettenfirst	Gemeinde Zell am Pettenfirst	2009
Spielplatz Gampern	Gemeinde Gampern	2008
Sportanlage Lissfeld/Linz	Stadt Linz	2007-09
Sportanlage Gampern	Gemeinde Gampern	2007-08
Kindergartenspielplatz Taufkirchen an der Pram	Gemeinde Taufkirchen	2007-08
Spielplatz LGS Bad Hall	Bad Hall	2005
Multisportanlage Taufkirchen an der Pram	Gemeinde Taufkirchen	2005
Sporthauptschule Hohenems-Umfeldgestaltung (in Zusammenarbeit mit DI. Loacker)	Hohenems, Vbg.	2004-05
Freizeitanlage Taufkirchen an der Pram	Gemeinde Taufkirchen	2004
Spielplatz Zell an der Pram	Gemeinde Zell an der Pram	2003-04
Schulumfeldgestaltung – Volksschule	Gemeinde Pregarten	1999
Schulumfeldgestaltung	Stadt Perg	1999
Schulumfeldgestaltung – Hauptschule	Gemeinde Pregarten	1998-99
Spiel- & Außenanlage	Kindergarten Waidhofen/Thaya	1997
Spielraumentwicklungskonzept	Stadt Leoben	1997
Spielraumentwicklungskonzept	Gemeinde Pregarten	1997
Spiel- & Außenanlage	Kindergarten Wartberg	1996
Schulhofgestaltung	Sonderschule Oberndorf	1995
Spielraumentwicklungskonzept	Stadt Perg	1995
Spiel- & Außenanlage	Kindergarten Zwettl	1995
Waldspielplatz	Tierpark Stadt Haag	1994
Spiel- & Parkanlage Grünbichl	Gemeinde Pregarten	1994
Spiel- & Außenanlage	Kindergarten Seiersberg	1994

Gartenschauen - Ausstellungen



Engelhartszell - Partnerschaftsgarten Landesgartenschau Zülpich 2014	Engelhartszell	2013
Landesgartenschau Ansfelden-Ritzlhof 2011	Ansfelden	2007-11
Landesgartenschau Bad Schallerbach – Botanica 2009	Bad Schallerbach	2006-09
Garten der Sinne Landesgartenschau Bad Hall 2005	Engelhartszell Stadt Bad Hall	2005-07 2004-05
Gärten am Fluss 2004	Gemeinde Hochburg-Ach	2002-04
Machbarkeitsstudie Ausstellung Hochburg-Ach / Landesgartenschau Burghausen 2004	Gemeinde Hochburg/Ach Inn- Salzach EUREGIO	2001-02
Landessonderausstellung Schloss Hartheim 2003	Amt d. OÖ. Landesregierung	1998-03

Wettbewerbe



städtebauliche und architektonische Gestaltung "Reininghaus Parkquartiere" (in Zusammenarbeit mit Hertl Architekten ZT GmbH)	Graz/Eggenberg	2014
Wettbewerb Wohnbau am Schwarzen Weg	Graz	2016
Neubau einer Grund- und Mittelschule mit Zweifachsporthalle und Schwimmbad (in Zusammenarbeit mit Hertl Architekten ZT GmbH)	Vaterstetten	2014
Projektentwicklung "Riedenburgkaserne" Salzburg - städtebaulicher, baukünstlerischer und landschaftsplanerischer Realisierungswettbewerb (in Zusammenarbeit mit Schwarzenbacher Struber Architekten ZT GmbH)	Salzburg	2014
Neubau Türkenwirtgebäude (in Zusammenarbeit mit Hertl Architekten ZT GmbH)	Wien	2014
Wohnbebauung Saalachstraße - Rottweg (in Zusammenarbeit mit Arch. DI Oberholzer)	Salzburg	2013
Wohnbebauung und St. Vinzenz Heim - Baldehofstraße/Lexengasse Lieferung (in Zusammenarbeit mit Arch. DI Oberholzer)	Salzburg	2012
Realisierungswettbewerb Stadtpark Kirchenwiese	Grafenau	2012

Landesgartenschau-Bewerbung Feldkirchen	Feldkirchen/Donau	2012
Landesgartenschau-Bewerbung Braunau	Braunau/Inn	2012
Landesgartenschau-Bewerbung Neukirchen	Neukirchen/Vöckla	2012
Landesgartenschau-Bewerbung Engelhartzell	Engelhartzell	2012
Werfen - Tenneck Kindergarten (in Zusammenarbeit mit Arch. DI Volker Leitner)	Werfen	2011-12
Ideenfindung Freiraum Areal Frachtenbahnhof	Linz	2011
Bezirksalten- und -pflegeheim Kremsmünster (in Zusammenarbeit mit sps-architekten)	Kremsmünster	2010
Stadt Linz Volksgarten - Ideenfindung Umgestaltung	Linz	2010
Volksschule Thalgau (in Zusammenarbeit mit sps-architekten)	Thalgau	2009
Strass-Mitte (in Zusammenarbeit mit Topos III)	Gunskirchen	2009
Linz Grünmarkt (in Zusammenarbeit mit Arch. Lobmaier-Stockinger)	Linz	2008
Seniorenheim Hallein (in Zusammenarbeiten mit sps-Architekten)	Hallein	2008
Erlebnisbad Stumm (in Zusammenarbeit mit sps-Architekten)	Stumm	2007
Borg Akademiestraße	Salzburg	2007
Caritas Seniorenwohnheim Guntramsdorf (in Zusammenarbeit mit aap-Architekten)	Wien	2006
Themengärten Botanica 2009	Bad Schallerbach	2006
Wohnanlage Aribonenstraße (in Zusammenarbeiten mit sps-Architekten)	Salzburg	2006
Stadtentwicklung Auersthal (landschaftsplanerischer Beitrag zum Siegerprojekt der aap-Architekten)	Wien	2006
Sportanlage Lissfeld (in Zusammenarbeit mit sps-Architekten)	Linz	2006
Bewerbung Landesgartenschau Ansfelden 2013	Ansfelden	2006
Bewerbung Landesgartenschau Engelhartzell 2015	Engelhartzell	2006
Bewerbung Landesgartenschau Hagenberg 2011	Hagenberg	2006
Ortsplatzgestaltung Lohnsburg OÖ	Lohnsburg	2004
Modellwohnanlage Sonnenpark Aigen Süd (in Zusammenarbeit mit Architekturbüro archsolar)	Salzburg	2003
Dachterrasse Sobieskygasse	Wien	2003
Marktplatzgestaltung	Gemeinde Riedau, OÖ	2001

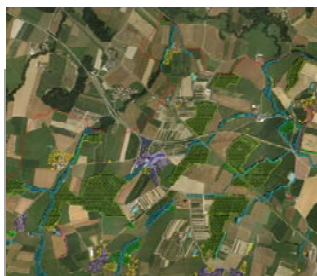
Gärten



Fam. M. - Gartengestaltung	Neumarkt am Wallersee	2018
Fam. M. - Dachterrassengestaltung	Ried im Innkreis	2017-18
Fam. H. - Gartengestaltung	Zell an der Pram	2016
Fam. B. - Gartengestaltung	Andorf	2016-17

Fam. H. - Gartengestaltung	Ried im Innkreis	2015-16
Fam. B. - Dachgarten	Taiskirchen	2013
Fam. S. - Gartengestaltung	Reichersberg	2013
Fam. B. - Gartenneugestaltung	Ried im Innkreis	2013
Fam. A. - Gartenumgestaltung	Seewalchen	2012-13
Fam. W. - Gestaltung der Außenanlagen (in Zusammenarbeit mit DI Loacker)	Dornbirn, Vbg.	2011
Fam. B. - Gartenneugestaltung	Wendling	2011
Fam. S. - Gartenneugestaltung	Hargelsberg	2011
Fam. I. - Umgestaltung Gartenanlage	Obertrum	2011
Fam. H. - Gartenneugestaltung	Rottenbach	2011
Fam. S. - Gartenneugestaltung	Linz	2011
Fam. R. - Gestaltung Hausgarten (in Zusammenarbeit mit DI Loacker)	Höchst, Vbg.	2010
Fam. G. - Garten-Neuanlage	Ried im Innkreis	2010
Fam. E. - Gartengestaltung	Peuerbach	2009
Fam. H. - Gartengestaltung	Haag	2008
Fam. St. - Bauerngarten	Zell an der Pram	2007
Fam. H. - Gartengestaltung	Andorf	2005
Fam. G. - Gartenumgestaltung	Kirchdorf	2005
Fam. B. - Garten mit Pool	Ottensheim	2004
Fam. R. - Dachgarten	Wien	2003
Fam. P. - Dachgarten	Wien	2002
Fam. H. - Garten mit Schwimmteich	Riedau	2001
Fam. G. - Garten mit Schwimmteich	Taiskirchen	2000
Fam. O. - Naturgarten	Bad Leonfelden	1997

Landschaftsplanung



er Gr



Baumkataster Flughafen Salzburg, Bestandserhebung, Datenbankpflege	Salzburg Flughafen	2013-19
Planungsworkshop für die Gestaltung öffentlicher Raum/Vernetzung Ottensheim Zentrum Nord	Ottensheim	2017
L202 Schweizer Straße - Ortsausfahrt Höchst - Bepflanzungsplanung Zollamt Höchst (in Zusammenarbeit mit DI Loacker)	Höchst, Vbg.	2017
Ökologische Begleitplanung für Gerbergraben mit Retentionsbecken 'Fang' (in Zusammenarbeit mit DI	Dornbirn, Vbg.	2016-18
L202 Schweizer Straße - Rheinbrücke mit Rampen - Bepflanzungskonzept (in Zusammenarbeit mit DI	Hard - Fussach, Vbg.	2016
A14 Rheintal/Walgau Autobahn - AST Klaus-Koblach - Bepflanzungsplanung (in Zusammenarbeit mit DI Loacker)	Klaus - Koblach, Vbg.	2014
Baumkataster	Linz-Ebelsberg	2013
Revitalisierungsprojekt Hanwald "In der Leithen"	Bad Schallerbach	2012-13

Gehölzpflanzungen Umspannwerk Ybbsfeld	Austrian Power Grid AG	2011-12
Bepflanzung Schaltanlage Umspannwerk St. Peter am Hart	Austrian Power Grid AG	2010
Erfassung der Erdwärmesonden	Amt d. OÖ Landesregierung	2010
Renaturierung Gaiglbach	Salzburg	2009
Zufahrtsstraße Schärtinger Granit Allerding - landschaftspflegerische Begleitplanung	St. Florian am Inn	2009
Landschaftserhebung Andorf, Raab, St. Willibald	Amt d. OÖ Landesregierung	2008-09
Landschaftserhebung Altschwendt, Dorf an der Pram, Riedau, Zell an der Pram	Amt d. OÖ Landesregierung	2008-09
Landschaftserhebung Grieskirchen, Pollham, St. Thomas, Waizenkirchen	Amt d. OÖ Landesregierung	2007-08
Landschaftserhebung Kallham, Michealnbach, Neumarkt im Hausruckkreis, Polling	Amt d. OÖ Landesregierung	2007-08
Erweiterung Kläranlage Suben - landschaftsökologisches Begleitkonzept	Gemeinde Suben - St. Marienkirchen	2007
Landschaftserhebung Taiskirchen im Innkreis, Utzenaich	Amt d. OÖ Landesregierung	2006-07
Landschaftserhebung Andrichsfurt, Hohenzell, Peterskirchen, Tumeltsham	Amt d. OÖ Landesregierung	2006-07
Wirtschaftsachse B127, Rohrbacher Straße	Ottensheim	2006
Steinbrucherweiterung Fischerholz	St. Florian am Inn	2006
Steinbrucherweiterung Allerding	St. Florian am Inn	2006
Landschaftserhebung St. Pantaleon, Tarsdorf	Amt d. OÖ Landesregierung	2005
Landschaftserhebung Altheim, Mauerkirchen, Moosbach, Treubach	Amt d. OÖ Landesregierung	2005
Einkaufszentrum Vöcklabruck - Naturschutz- und Landschaftsplanung - UVE	Spar Österr. WarenhandelsAG	2004
Pilotprojekt Geogenes Baugrundrisiko	Amt d. OÖ Landesregierung – Abt. Üö Raumordnung	2004
Landschaftserhebung Taufkirchen/Pram, Lambrechten	Amt d. OÖ Landesregierung	2004
Landschaftserhebung Taufkirchen/Trattnach, Gaspoltshofen	Amt d. OÖ Landesregierung	2004
Landschaftserhebung Gemeinden Engelhartzell, Vichtenstein, Freinberg, Esternberg	Amt d. OÖ Landesregierung	2003
Landschaftserhebung St. Ägidi, St. Agatha, Waldkirchen am Wesen	Amt d. OÖ Landesregierung	2003
Landschaftspflegerische Begleitplanung Straßenbahnverlängerung Linz-Ebelsberg (inkl. Bepflanzungsplanung und Bauaufsicht)	Stadt Linz	2000-02
Besucherlenkungskonzept Unterer Inn	Inn-Salzach EUREGIO	2000-02
Hochwasserschutz Aspach (Bepflanzungsplanung im Auftrag der Gruppe Landschaft)	Gemeinde Aspach, OÖ	2000
Landschaftspflegepläne Haarmos – LIFE – Projekt (in Zusammenarbeit mit DI Kumpfmüller)	Amt d. Sbg. Landesregierung	1999-01
LIFE – Projekt Wengermoor (in Zusammenarbeit mit DI Kumpfmüller)	Amt d. Sbg. Landesregierung	1999-01
Teilraumgutachten Passau- Schärding	Amt d. OÖ Landesregierung Bayr. Staatsministerium für Landesentwicklung und Umweltfragen	1999-01
Landschaftserhebung im Rahmen des Örtlichen Entwicklungskonzeptes	Gemeinde Schärding	1999-00

Landschaftsraumbewertung Umfahrung Eferding (in Zusammenarbeit mit TOPOS III)	Amt d. OÖ Landesregierung	1999-00
Infrastrukturkorridor-Untersuchung für Straßen- und Bahnprojekte	Teilabschnitt Summerauerbahn Teilabschnitt Innkreisbahn Umfahrung Dietach Umfahrung Rainbach / Mkr. Umfahrung St. Georgen Umfahrung Eferding	1999-00
Landschaftspflegerische Begleitplanung	Stadt Hallein - Gewerbegebietsentwicklung	1999
Landschaftserhebung im Rahmen des Örtlichen Entwicklungskonzeptes	Marktgemeinde Andorf	1998-99
Landschaftserhebung im Rahmen des Örtlichen Entwicklungskonzeptes	Gemeinde Brunnenthal	1998-99
Freiraumberatung Salzburg (in Zusammenarbeit mit DI Kumpfmüller)	Salzburger Institut für Raumordnung	1998-99
Landschaftspflegepläne Oichten Riede, Ibmer Moor, Ettenau, Trumer Seen (in Zusammenarbeit mit DI Kumpfmüller)	Amt d. OÖ Landesregierung Amt d. Sbg. Landesregierung	1998-99
Pilotprojekt Infrastrukturkorridore OÖ – Entwicklung einer naturschutzfachl. Bewertungsmethode für Verkehrstrassen (in Zusammenarbeit mit TOPOS III)	Amt d. OÖ Landesregierung	1998-99
AENUS-Projekt – Integratives Nutzungskonzept für die Region am Europareservat Unterer Inn	Amt d. OÖ Landesregierung Bayrisches Staatsministerium	1997-99
Biotopkartierung Seewalchen	Amt d. OÖ Landesregierung	1997
Landschaftspflegerische Begleitplanung	Camping Mattsee	1997
Landschaftspflegerische Begleitplanung	Camping Vorauer, St. Pantaleon	1997
Landschaftspflegerische Begleitplanung – diverse Streckenabschnitte	HLAG	1997
Pilotprojekt Kiesleitplan OÖ – naturschutzfachl. Bewertung in Zusammenarbeit mit TOPOS III	Amt d. OÖ Landesregierung	1997
Landschaftsplan	Gemeinde Hirschbach	1992
Landschaftsplan	Gemeinde Zell / Pram	1989